

Warum EnergieSparLampen

von

MEGAMAN®

Einzigartige
ESL & LED
Innovationen



Amalgam-Technologie
FREE
Kein flüssiges Quecksilber

CE

MEGAMAN®

Die Innovationsmarke für ESL & LED!

Nicht erst mit dem Beginn des EU-Glühlampenausstiegs 2009, sondern seit 1994 treibt **MEGAMAN** die technische Entwicklung von Energiesparlampen maßgeblich voran. Unsere Ziele sind:

- ✓ maximaler Umweltschutz
- ✓ beste Lichtqualität
- ✓ größte Strom- und Kostenersparnis
- ✓ höchste Kundenzufriedenheit
- ✓ vollständiger Halogenersatz

Jahr für Jahr setzen **MEGAMAN** ESL mit exklusiven Neuheiten die Maßstäbe am Markt, denn wir erfüllen Verbraucherwünsche!

Mehr als 350 Modelle stehen zur Auswahl! Wir optimieren ständig das Design und die Leistungsfähigkeit unserer Lampen.

Das gilt auch für die LED-Technologie. 2009 hat **MEGAMAN** mit dem patentierten TCH-Wärmemanagement die Lichtqualität von LED-Reflektorlampen revolutioniert.

Die **MEGAMAN**-Produktionsstätten erfüllen nicht nur die Qualitätsnormen ISO 9001:2000 (Qualitätsmanagement), ISO 14001 (Umweltmanagement) und ISO 17025 (akkreditiertes Lichtlabor), sondern auch die international anerkannten Sozialstandards SA8000 (soziale Verantwortung) und OHSAS 18001 (Arbeitssicherheit).

Von den Zeitschriften TEST bzw. KONSUMENT wurden **MEGAMAN** ESL von 2002 bis heute neunmal mit dem TEST-Urteil „GUT“ ausgezeichnet.

Hochmoderne Labor- und Fertigungsanlagen garantieren höchste Qualität



Mit TOP-Entwicklungen führend am Markt

- Erster: Mit ingenium®-Chip für 600.000 Schaltzyklen und 15.000 Stunden Lebensdauer
 - Erster: Alle Modelle mit Amalgam- Sicherheitstechnik
 - Erster: Splitterschutz-Anbieter
 - Erster: Mit Hightech-Sockel E14/E27 ohne Lötzinn
 - Erster: Mit Amalgam-Reservoir (Kühlrohr)
 - Erster: RoHS-Anbieter (Schadstoffminimierung)
-
- Erster: Elektro-Smog abgeschirmte ESL (Modellreihe „Sensible“)
 - Erster: Anbieter von zwei Serien dimmbarer ESL (Mit Lichtschalter oder Dimmer regelbar)
 - Erster: Mit den kleinsten ESL „Liliput“
 - Erster: ESL GU10-Reflektoren
 - Erster: ESL PAR38-Reflektoren
 - Erster: ESL R50/R63/R80-Reflektoren
 - Erster: Clusterlite-Anbieter 40W bis 320W (ESL für Straßenbeleuchtung, Industrie und Gewerbe)
-
- Erster: LED-Reflektoren mit TCH-Wärmemanagement für brillantes Licht und lange Lebensdauer
-
- Erster: Lampenhersteller in China, der die Sozial- und Arbeitsschutzstandards SA8000 und OHSAS 18001 seit vielen Jahren erfüllt
 - Vorteil: Ersetzt viele Halogenlampen



ingenium





Stimmungsvolles Licht mit dimmbaren MEGAMAN® ESL



Dimmen mit Lichtschalter

Echt clever!
 Mit **MEGAMAN DorS EnergieSparLampen** dimmen Sie jede Leuchte über den normalen Lichtschalter in **vier Helligkeitsstufen**. Der Stufendimmer ist bereits eingebaut. Einfach **MEGAMAN DorS** eindrehen und sofort den vollen DorS-Dimming-Komfort genießen. Dazu schalten Sie die Lampe EIN und innerhalb von drei Sekunden wieder AUS. Das wiederholen Sie, bis die gewünschte Dimmstufe erreicht ist (**100% - 66% - 33% - 5% Helligkeit**).
 Große Modellauswahl!



Stufenloses Dimmen

Nutzen Sie vorhandene oder neue Dimmer mit EnergieSparLampen!
MEGAMAN Dimmerable ESL sind im Bereich von **100% bis 10%** mit vielen konventionellen Dimmern stufenlos regelbar. Bitte beachten Sie die Bedienungsanleitung Ihres Dimmers (minimale/maximale Dimmerlast).
 Nicht geeignet für Digitaldimmer, Touchdimmer und Dimmer mit Fernbedienung.
 Bei Neu- oder Umrüstung empfiehlt **MEGAMAN** zum Beispiel ESL-Komfortdimmer von ELTAKO.



MEGAMAN® Reflektoren setzen Akzente

Steigen Sie um auf stromsparende Reflektorlampen von **MEGAMAN**. Wir bieten Ihnen eine große Auswahl an ESL-Reflektoren in allen gängigen, von Glüh- und Halogenlampe her gewohnten Bauformen. (PAR38, PAR30H, R50, R63, R80).

MEGAMAN Reflektorlampen mit Stecksockel GU10 haben sich bereits in Privathaushalten, Hotels und Gewerbebauten millionenfach bewährt. Sie sind eine stromsparende Alternative zu Halogenlampen.

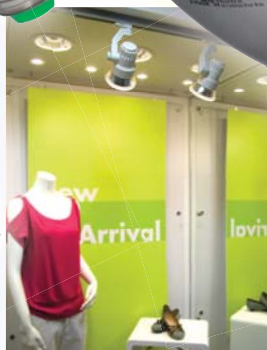
MEGAMAN Reflektoren ersetzen Halogenlampen und sind in warmweißer (2700K/3000K) und neutralweißer (4000K) Lichtfarbe erhältlich.

Diese Reflektorlampen sind typische **MEGAMAN** Innovationen und werden oft kopiert, aber in Qualität und Form nicht erreicht. Denn fast alle **MEGAMAN** Reflektorlampen verfügen über den ingenium®-Chip für 600.000 Schaltzyklen und 15.000 Stunden Lebensdauer.

Wählen Sie daher unsere Originale und keine billige Kopie!



Einbaubeispiel



MEGAMAN® bringt Licht in seiner schönsten Form

Mit **MEGAMAN** fällt der Abschied von der Glüh- und Halogenlampe leicht. Unsere ESL-Glühlampen- und Kerzenformen verbinden eine hohe Lichtleistung mit form-schönem Design und kleiner Baugröße.

Eine Spezialität von **MEGAMAN** sind ESL-Kerzenlampen, die in Wand- oder Deckenleuchten ein gutes Licht und eine ebenso gute Figur machen. Im edlen Opaldesign der Serie „Noblesse“ oder als dekorative „Gold Candle“ sind **MEGAMAN** ESL-Kerzenlampen besonders gefragt.

Übrigens: „Geht nicht!“ – das kommt bei **MEGAMAN** so gut wie nie vor. Selbst für kleine und sehr eng gebaute Leuchten gibt es im **MEGAMAN** Sortiment geeignete, extrem kompakte Lösungen. In schwierigen Fällen fragen Sie bitte bei Ihrem Verkäufer gezielt nach.

Alle **MEGAMAN** EnergieSparLampen werden mit einer ausführlichen Info-Broschüre geliefert.



MEGAMAN® Sensible ESL reduzieren „Elektro-Smog“



MEGAMAN Sensible sind die ersten elektromagnetisch abgeschirmten EnergieSparLampen am Markt. Das Bundesamt für Strahlenschutz (BfS) empfiehlt, elektromagnetische Emissionen („Elektro-Smog“) zu reduzieren, wo immer dies technisch möglich ist. Für eine Studie des BfS wurden 2008 die elektromagnetischen Felder (EMF) von 37 EnergieSparLampen (Kompaktleuchtstofflampen) gemessen. **Ergebnis: Es bestehen keine gesundheitlichen Bedenken.** Alle Lampen hielten die empfohlenen Referenzwerte der Internationalen Strahlenschutzkommission ICNIRP zur elektrischen Feldstärke ein. Magnetfelder waren insgesamt sehr gering. **Als einzige strahlungsarme EnergieSparLampe** wurde das Modell **MEGAMAN** Sensible 11 Watt geprüft. Das BfS stellte fest: „Im Vergleich zu Kompaktleuchtstofflampen gleicher Leistung waren bei diesen Lampen die maximalen elektrischen Feldstärken (im Abstand von 30 cm) **um mehr als 90% reduziert.**“ Den Fortschritt formuliert wieder einmal mehr **MEGAMAN!**



MEGAMAN® Röhrenformen: hell, kompakt, langlebig

Die bekannten röhrenförmigen EnergieSparLampen sind weiterhin angesagt!

MEGAMAN EnergieSparLampen überzeugen durch kompakte Bauart bei maximaler Lichtausbeute. Ideal für viele Leuchten, in denen das Leuchtmittel nicht sichtbar ist, sondern vom Lampenschirm verdeckt wird.



Brillantes Licht, gute Farben: MEGAMAN® LED- Reflektoren *einzigartig mit TCH-Technologie*



Angenehmes Warmweiß (2800K) oder funktionelles Neutralweiß (4000K): Die neuen **MEGAMAN LED-Reflektoren** der Premium-Serie überzeugen durch exzellente Lichtfarben und gute Farbwiedergabe.

MEGAMAN Premium-LED-Serie

LED-Spots für Privathaushalte
20.000 Stunden Lebensdauer
Farbwiedergabeindex Ra 80
Quecksilberfrei
Sofortstart
Warmweiß 2800K
Neutralweiß 4000K

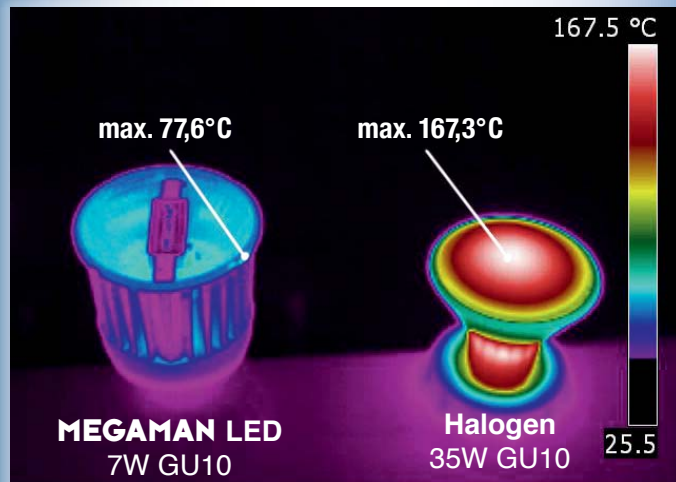
LED PAR16 GU10 / 5W / Weitwinkel

5 Watt
320 Candela
Abstrahlwinkel 40°
Sockel GU10

LED PAR16 GU10 / 7W / Spotlight

7 Watt
1600 Candela
Abstrahlwinkel 15°
Sockel GU10

Modellvorschau – lieferbar ab Februar 2010



Deutlich geringere Wärmeentwicklung bei **MEGAMAN LED** gegenüber Halogen.

Hochwertige Multiple-LED-Chips und die aufwändige Reflektor-konstruktion sorgen für ein konzentriertes Licht.

Mit dem einzigartigen TCH-Wärme-management hat **MEGAMAN** die Lichtqualität von LED-Reflektorlampen revolutioniert. Die patentierte Wärmebrücke (TCH: Thermal-Conductive-Highway™) leitet die Abwärme der LED direkt an das Aluminiumgehäuse ab.

Das erhöht die Lebensdauer und die Farbstabilität der LED-Chips.

Im Laufe ihrer langen Lebensdauer von ca. 20.000 Stunden bleiben bei **MEGAMAN** LEDs ca. 90% der Anfangshelligkeit erhalten.

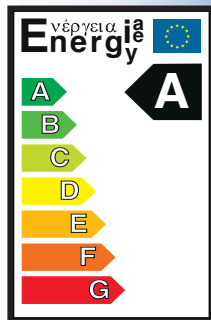
Ein deutliches Plus für die Sicherheit: Im Vergleich zu Halogenlampen ist die Wärmeabgabe drastisch reduziert!

MEGAMAN® macht Stromsparen leicht

Achten Sie beim Lampenkauf auf das Energieeffizienz-Label. EnergieSparLampen der Effizienzklasse A sparen am meisten.

Viele **MEGAMAN** EnergieSparLampen übertreffen die Mindestanforderungen deutlich. Je höher die Lumen-Zahl, umso heller leuchtet die Lampe.

EnergieSparLampen sparen je nach Anwendung und Bauart bis zu 80 Prozent Strom sowie eine entsprechende Menge des Treibhausgases CO₂ ein. Die Stiftung Warentest hat errechnet, dass zehn 11 Watt-EnergieSparLampen die Haushaltskasse um ca. 85 Euro Stromkosten pro Jahr entlasten.



Auf die Helligkeit in Lumen kommt es an:

EnergieSparLampen	MEGAMAN® ESL
Mindestanforderung Effizienzklasse A	Oft besser als Effizienzklasse A
5 Watt / 176 Lumen	5 Watt / 180-200 Lumen
8 Watt / 345 Lumen	8 Watt / 400-500 Lumen
9 Watt / 405 Lumen	9 Watt / 405-500 Lumen
11 Watt / 531 Lumen	11 Watt / 570-700 Lumen
15 Watt / 798 Lumen	15 Watt / 800-950 Lumen
20 Watt / 1151 Lumen	20 Watt / 1151-1300 Lumen
23 Watt / 1371 Lumen	23 Watt / 1371-1550 Lumen
30 Watt / 1898 Lumen	30 Watt / 1900 Lumen

Eines ist sicher: MEGAMAN® Amalgam-Technologie



Alle **MEGAMAN** EnergieSparLampen enthalten kein Flüssigquecksilber, sondern eine feste Metallverbindung (Amalgam). Das spezielle **MEGAMAN Amalgam** verhindert, dass beim Zerschlagen der **ESL** gesundheitsschädlicher Quecksilberdampf austritt.

Hintergrund: Aus technischen Gründen enthalten EnergieSparLampen eine sehr geringe Menge Quecksilber. Die EU erlaubt max. 5mg. Das Amalgam in **MEGAMAN** EnergieSparLampen hat lediglich max. 1-3mg Quecksilberanteil.

MEGAMAN Amalgamtechnologie + **MEGAMAN** Splitterschutz = Maximale Sicherheit



Viele **MEGAMAN** EnergieSparLampen in Glühlampenform sind mit einem Splitterschutz aus Silikon überzogen. Er hält bei Zerschlagen der Lampe die Glasscherben zurück.

Recycling statt Müllimer

MEGAMAN ESL bestehen aus hochwertigen Komponenten (Glas, Kunststoff, Metalle), die zu mehr als 95% als Sekundärrohstoffe verwertet werden können. Deshalb dürfen verbrauchte EnergieSparLampen nicht in der Mülltonne entsorgt werden. Geben Sie die Lampen bei der nächsten (kommunalen) Sammelstelle ab.

Info: www.lichtzeichen.de



Die richtigen Lichtfarben bei EnergieSparLampen

Wohnen

Warmlicht
für den gesamten
Innenbereich

2700K

Warmwhite*

Gratik: MEGAMAN EnergieSparLampen

Arbeiten

Funktionales Licht
für mehr Konzentration

4000 - 6500K

Coolwhite - Daylight*
Nature-Color*

Deko

Gelb-oranges
Licht für den
Hintergrund

2500K

Extra-Warmwhite*
Gold-Color*

*Gängige Hersteller-Bezeichnung

Die Glühlampe geht - ihre warmweiße (!) Lichtfarbe bleibt

Eine Glühlampe hat die Lichtfarbe **2700 Kelvin**. Warmweiße **MEGAMAN** EnergieSparLampen haben ebenfalls 2700 Kelvin. Das garantiert ein angenehmes, ausgewogenes Licht. Sogenannte Extra-Warmwhite-Lampen (**2500 Kelvin**) können durch einen Gelbstich die Harmonie Ihrer vorhandenen Beleuchtung stören.

Achten Sie daher beim Kauf unbedingt auf die Lichtfarbe **2700K (Warmweiß)**. Die Eigenfarbe des Lampenschirms bestimmt maßgeblich die Lichtwirkung im Raum, denn der Lampenschirm ist die „Sonnenbrille“ einer Lampe.

www.megaman.de



MEGAMAN - IDV GmbH

Birkenweiherstraße 2, 63505 Langenselbold,
Tel.: 06184 9319-0, Fax: 06184 9319-19,
E-Mail: info@megaman.de