

# PRODUCT NEWS

## Noblesse

**NEU** - jetzt auch im eleganten Opal-Design

**Noblesse Ping Pong**

MM05112 5W / E27  
MM05113 7W / E27  
MM05103 7W / E14

**Noblesse Soft-Light**

MM05001 7W / E14  
MM05012 11W / E27  
MM05013 15W / E27

**Noblesse Candlelight**

MM05201 5W / E14  
MM05202 7W / E14  
MM05203 9W / E14

Erfüllt Umwelt-Richtlinie  
EU Green Policy Compliant  
**RoHS**

Amalgam-Technologie  
**FREE**  
Kein flüchtiges Quecksilber

ingenium®

15.000h Lebensdauer  
E14 / E27

### Technische Daten

#### Noblesse Ping Pong

Artikel Nr.	MM05112	MM05113	MM05103
<b>W</b>	5	7	7
	E27	E27	E14
(h)	15.000	15.000	15.000
(lm)	180	255	255
(mm)	45	45	45
(mm)	74	74	83

#### Noblesse Soft-Light

Artikel Nr.	MM05001	MM05012	MM05013
<b>W</b>	7	11	15
	E14	E27	E27
(h)	15.000	15.000	15.000
(lm)	255	510	730
(mm)	45	60	60
(mm)	75	103	103

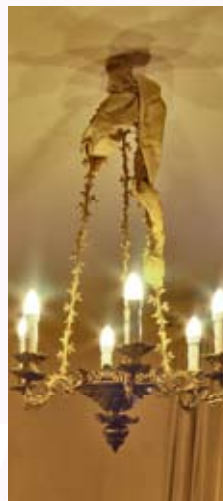
#### Noblesse Candlelight

Artikel Nr.	MM05201	MM05202	MM05203
<b>W</b>	5	7	9
	E14	E14	E14
(h)	15.000	15.000	15.000
(lm)	160	255	360
(mm)	37	37	37
(mm)	99	99	102

**MEGAMAN® Noblesse** Modelle bieten höchste dekorative Lichtqualität. Ihr Opalglas wirkt wie ein Diffusor, so dass die ganze Lampe zu leuchten scheint. Diese Lichtwirkung einer nicht-punktuellen Leuchtquelle entspricht exakt der von Opalglas-Glühlampen. In *Noblesse*-Ausführung lieferbar sind jeweils drei Modelle der superkleinen Baureihe Ping-Pong, der modernen Designbauform Soft-Light und der Kerzenform Candlelight.

### Produkteigenschaften

- Hohe Lichtausbeute
- Minimierter Quecksilbereinsatz durch Amalgam-Technologie
- Einzigartiger Hightech-Sockel
- Energieeffizienz B
- Lebensdauer 15.000h
- 3-Banden-Leuchtstoff
- Einzigartiges Kühlrohr



**ESL** → herkömmliche Glühlampe

	~	
5W	~	25W
7W	~	35W
9W	~	40W
11W	~	60W
15W	~	75W

### VE 60 (10)

Anwendungsempfehlung für alle Arten von Leuchten wie:

- Kronleuchter
- Lüster
- Klarglasleuchten
- Außenleuchten
- Kirchenleuchten
- Objektleuchten
- antiquarische Leuchten

Noblesse 07.08.2008 BE